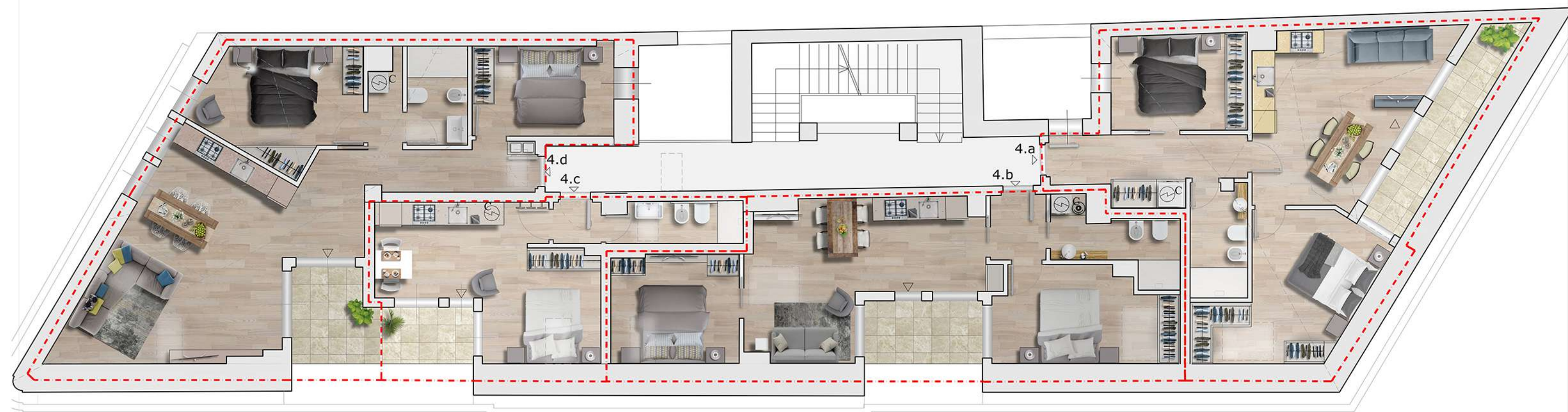


4.a	79 mq + 7 mq terrazzo	€ 218.000
4.b	73 mq + 5 mq terrazzo	€ 208.000
4.c	35 mq + 4 ma terrazzo	€ 107.000
4.d	88 mq + 5 mq terrazzo	€ 235.000
		<del>€ 768.000</del>
		€ 760.000 con il contributo d'impresa



N.B. Le planimetrie sono puramente indicative.

